

Mon book

SIGNATURE
— CREATEUR D'AMBIANCES —

Anne Wagenheim

PLANCHES DE STYLES ET AMBIANCES



Esquisses réalisées aux feutres :

ETHNIQUE



VEGETAL



COSY



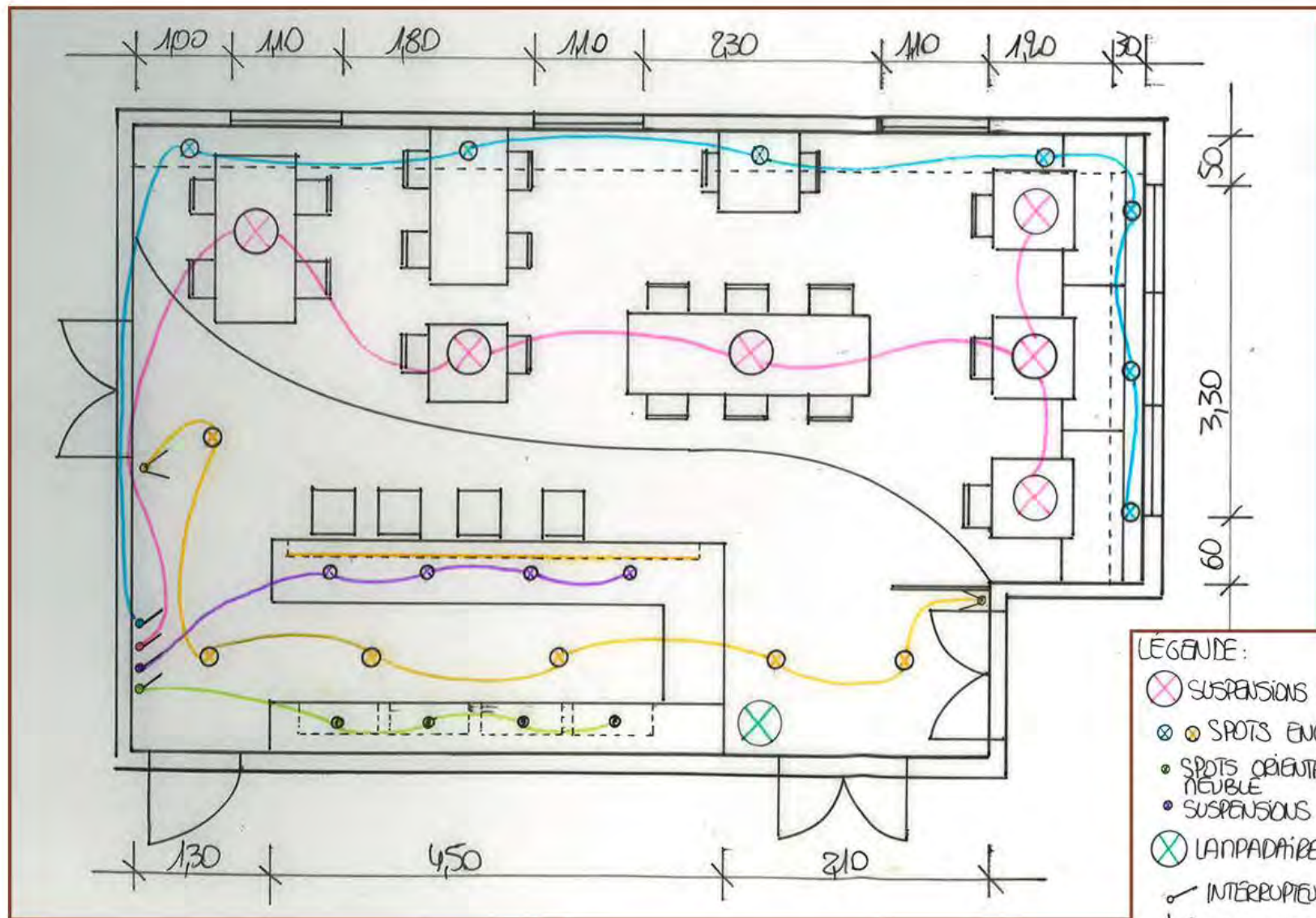
AMENAGEMENT D'UN ESPACE BIEN ETRE PRIVATIF



CROQUIS



MISE EN LUMIERE D'UN RESTAURANT



PLAN (réalisé aux feutres Rotring sur papier calque)



| TYPE | DESRIPTIF |
|---|---|
|  Suspension décorative (Côté restaurant) | Avec son extérieur noir mat et son intérieur doré, cette lampe diffusera une lumière douce et agréable. D'un diamètre de 40cm elle est équipée de 3 ampoules LED à intensité variable pour adapter l'éclairage à l'ambiance souhaitée. <ul style="list-style-type: none"> ▪ Température de couleur : 3000k (blanc chaud) ▪ Flux lumineux : 1290 lm ▪ Puissance 3x 4,5W |
|  Luminaire encastré (Cheminement côté bar + périphérie salle) | Ce downlight LED de 15cm de diamètre s'intègre facilement dans le caisson et permet une bonne diffusion de la lumière (angle 120°) L'intensité lumineuse est également variable. <ul style="list-style-type: none"> ▪ Température de couleur : 3000k (blanc chaud) ▪ Flux lumineux : 100 lm ▪ Indice de rendu des couleurs : 80-89 Ra ▪ Puissance 11W |
|  Spots encastrés (Meuble arrière bar) | Ce petit spot orientable s'intègre bien dans le meuble et met en valeur les bouteilles et verres qui s'y trouve. <ul style="list-style-type: none"> ▪ Température de couleur : 2700k (blanc neutre) ▪ Flux lumineux : 430 lm ▪ Puissance 6,8W |
|  Suspensions bar | Cette suspension minimaliste est complétée d'une ampoule à incandescence décorative style retro. La douille et le câble noir rappellent les autres suspensions. <ul style="list-style-type: none"> ▪ Température de couleur : 2300k ▪ Flux lumineux : 360 lm ▪ Puissance 40W |
|  Lampadaire d'entrée | Ce lampadaire design 3 lumières or et noir offre une lumière originale ! Le métal gris des abat-jours associé à la couleur or intérieure lui donne un style industriel tout en rondeur et un éclairage à plusieurs niveaux. <ul style="list-style-type: none"> ▪ Hauteur du lampadaire design : 170 cm ▪ Diamètre du pied du lampadaire design : 35 cm ▪ Diamètre du haut du lampadaire design : 50 cm ▪ Hauteur des abat-jours du lampadaire design : 15 cm ▪ Diamètre des abat-jours du lampadaire design : 30 cm ▪ Longueur du câble : 190 cm Pour ce luminaire j'opte pour les ampoules Philips CorePro LEDbulb <ul style="list-style-type: none"> ▪ Température de couleur : 2700k ▪ Flux lumineux : 470 lm ▪ Puissance 5,5W (équivalent 40W) |

LUMINAIRES

CROQUIS (feutres à alcool)



AMENAGEMENT D'UN STUDIO AVEC MEZZANINE

PLANS :



NIVEAU 1



NIVEAU 2



Salon/bureau :



Chambre :



COUPE

AMENAGEMENT D'UN STUDIO AVEC MEZZANINE

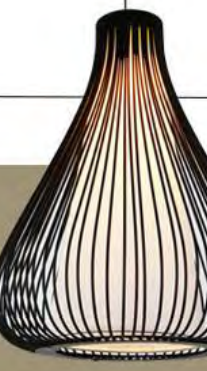
PERSPECTIVE ISOMETRIQUE



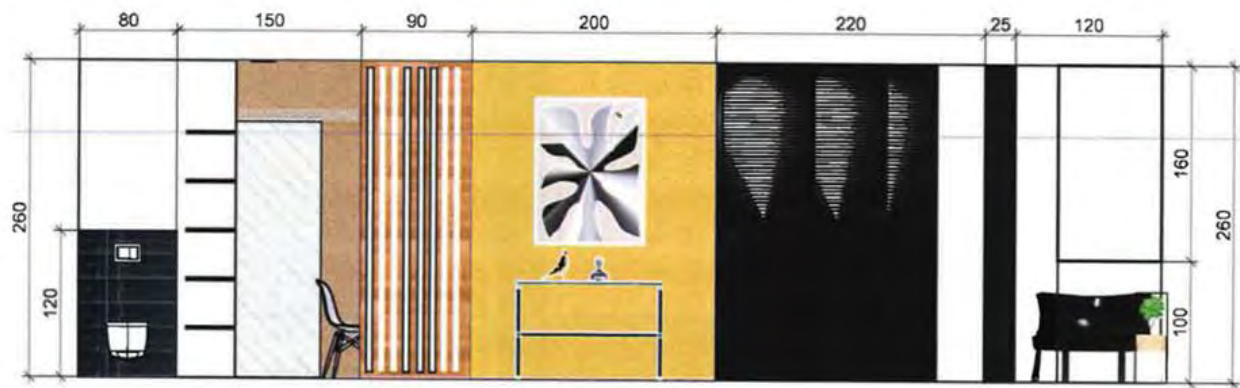
AMENAGEMENT D'UN WC PMR



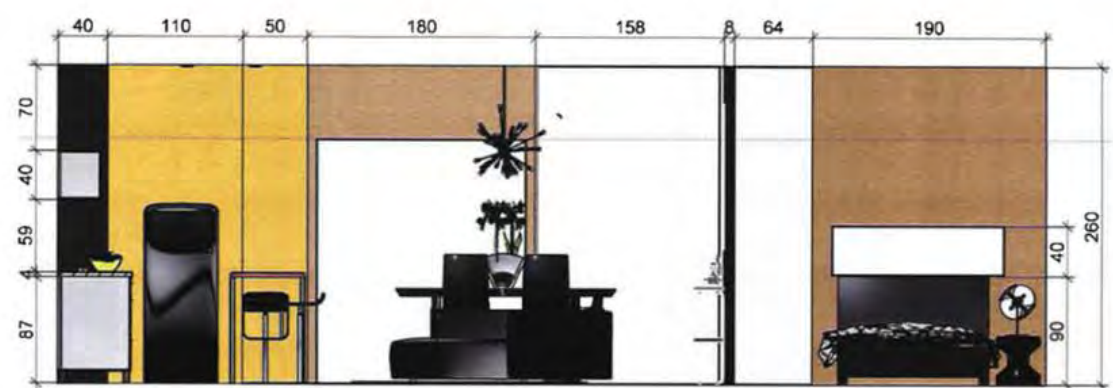
MATERIAUX



AMENAGEMENT D'UN APPARTEMENT TEMOIN



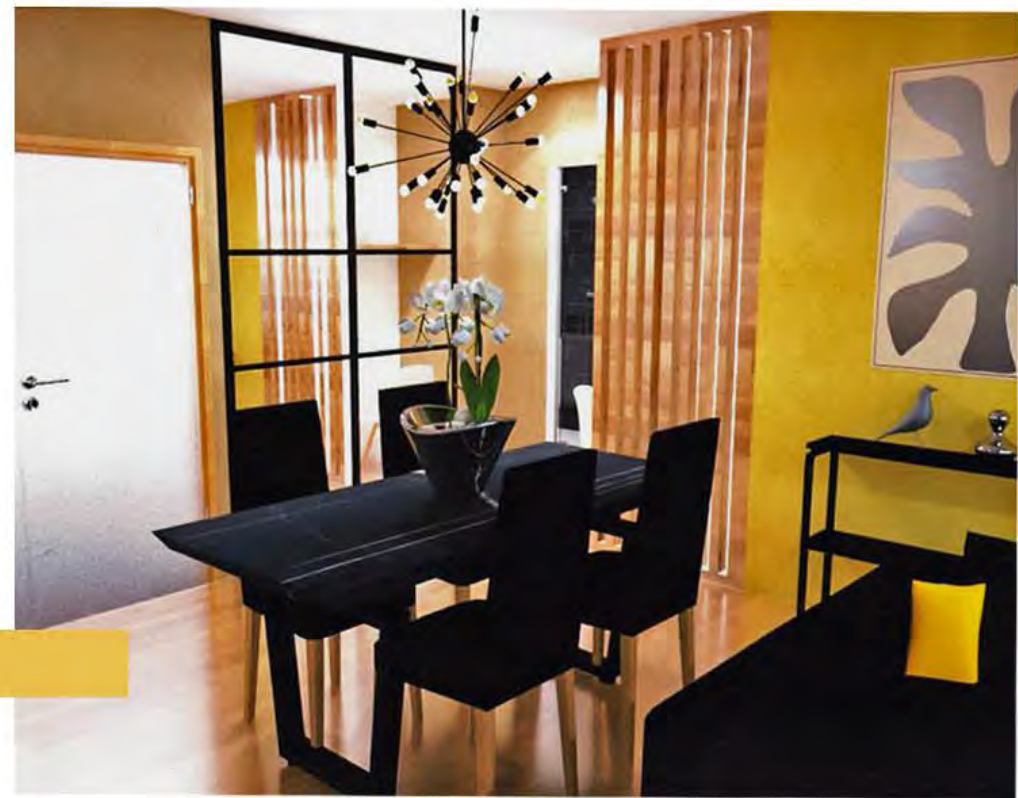
COUPE B B'



COUPE A A'



PLANS



SHOPPING LISTE CHAMBRE BEBE FILLE

